

# Renoveren van de buitenschil brengt kleur in de wijk

Tekst: Jef Stammers  
Foto's: Bouwhulp

Woningbouwvereniging Bergopwaarts sloot de totale renovatie van 120 woningen in de wijk Koolhof aan het Zwin Haringvliet in Deurne af met de renovatie van de buitenkant. Behalve de woningen werden in de laatste fase ook de bergingen opgeknapt.

Het complex is gebouwd in 1975 en bestaat uit vier verschillende type woningen, die willekeurig over het complex verdeeld zijn. Elk woningtype heeft een eigen gevelbouw maar bij elkaar vormt het weer een eenheid. Een tweede differentiatie tussen de woningen was de gevelbekleding van golfplaten in de kleuren groen of rood. Een ander verschil werd door de bewoners zelf aangebracht, namelijk de afsluiting van de berging. Deze bergingen werden verbonden door overkappingen die de bewoners destijds elk op hun eigen wijze konden afsluiten met gara-

gedeuren, poorten of schuttingen. Met deze buitenrenovatie is de gehele renovatie afgesloten. De binnenzijde van de woningen was al aangepakt. Daarbij werden nieuwe plafonds aangebracht en de afwerking van keuken, douche en toilet vernieuwd. Voorts werd de cv-ketel vervangen door een combiketel en werd een mechanische ventilatie geïnstalleerd. Daarbij konden de bewoners kiezen uit een ventilatiesysteem als aparte unit of ventilatie in combinatie met een warmteterugwininstallatie en de ketel.

De uitvoering van de schilrenovatie

## Schilrenovatie woningen Deurne

Project:	Renovatie buitenschil en bergingen 120 woningen;
Opdrachtgever:	Woningbouwvereniging Bergopwaarts;
Architect:	Bouwhulp Architecten, Eindhoven;
Aannemer:	Aannemersbedrijf Bots, Liessel.

moest aansluiten op de maatregelen die in de eerste fase werden uitgevoerd. Daarbij werd de soberheid uit het verleden vaarwel gezegd en de golfplaten bekleding werd vervangen door een andere afwerking. Vervolgens werd bij de voordeur een stuk metselwerk aangebracht en werd de toegang tot de woning verzelfstandigd en vooral geaccentueerd. Verder zijn de dakpannen vervangen waarbij de kleur verschilde tussen de kwadranten 1 en 4 en antraciet voor de kwadranten 2 en 3. Het metselwerk werd afgewerkt met een 'keimlaag', een afwerking met minerale verf. Voor gevelafwerkingen heeft elk kwadrant een eigen kleur en dat geldt ook voor de nieuwe voordeuren. Om meer uniformiteit in de toegangen via de bergingen te krijgen zijn de bestaande poorten en wat dies meer zij vervangen door nieuwe garagedeuren.



### Situatie

De wijk is in vier delen gesplitst, de kwadranten 1 tot en met 4, die elk een eigen kleurstelling kregen voor dakpannen, gevelafwerking en voordeuren.

## Oproep

De redactie zoekt interessante verbouwings- of renovatieprojecten. Weet u er een, in uitvoering of afgerond, laat het ons weten. Tel. (0314) 34 96 66. E-mail: J.Stammers@ebi.nl



De woningen in de kwadranten 1 en 4 zijn uitgerust met dakpannen in de kleur terracotta, de gevelbekleding in kwadrant 4 werd licht crèmegeel, en de voordeuren kregen een blauwgroen verfje.



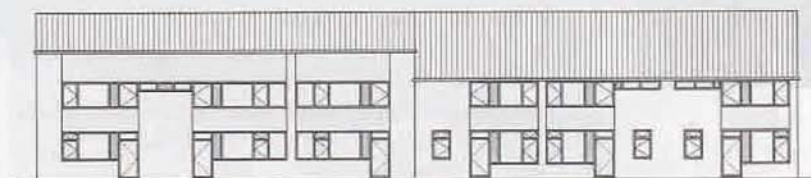
Als accent tussen de gevelbekleding en het onderliggende deel van de gevel werd een aluminium strip gemonteerd. Deze strip doet tevens dienst als waterslag.



In de kwadranten 2 en 3 zijn antracietkleurige dakpannen gelegd, het stucwerk van de gevelbekleding is in lichtgrijs voor kwadrant 2, en in donkergrijs voor het resterende kwadrant.



De bestaande gevelbekledingen van rode en groene golfplaten is vervangen door een buitenisolatie. Deze is afgewerkt met een stuclaag. De kleur van de stuclaag varieert per kwadrant van crèmegeel tot middengrijs.



Nieuw stalen profiel

Nieuw metselwerk

### Vooranzichten

De voordeuren zijn na de renovatie omgeven door metselwerk. Daarvoor werd een stalen balk in de gevel gezet. Tevens is de detaillering verbeterd.



## Metselwerk afwerken met minerale verf

Bakstenen in een mindere kwaliteit, bijgewerkte voegen en gedeelten nieuw metselwerk: om daar een eenheid van te maken werd besloten om het metselwerk te keimen oftewel af te werken met een minerale of silikaatverf. Het woord keimen komt van de fabrikant/leverancier van de verf, Keim. Deze Keim-verf is samengesteld uit louter natuurlijke grondstoffen: minerale vulstoffen zoals kwarts en veldspaat met anorganische kleurpigmenten en vloeibaar kalisilikaat als bindmiddel. De verf is geschikt voor het afwerken van een steenachtige ondergrond zoals beton, bak- en natuursteen en pleisterlagen. De verf gaat met deze ondergronden een hechte verbinding aan: het 'verkiezelt' of versteent als het ware. Er ontstaat dus een minerale onoplosbare verbinding waarbij de verf en de ondergrond dezelfde eigenschappen hebben en daardoor hetzelfde reageren zoals bijvoorbeeld bij warmte-uitzetting. De afwerklaag kan dan niet gaan scheuren. Door de hoge waterdampdoorlatendheid en de sterke hechting kan zich tussen de ondergrond en de verf geen vocht ophopen en zal de verf niet afbladderen. Verder heeft de afwerking geen last van bacterie- of schimmelgroei, is onbrandbaar, lichtecht en bestand tegen het inwerken van zuren.



*De bergingen voor de renovatie hadden de bewoners elk naar eigen inzicht afgesloten. Daardoor was een veelheid aan verschillende poorten, garagedeuren of schuttingen ontstaan.*



*Tijdens de renovatie zijn alle eigen bouwsels en afsluitingen verwijderd en vervangen door een uniforme afsluiting in de vorm van houten garagedeuren. Verder wordt het metselwerk nog afgewerkt met een keimlaag.*



## Werkzaamheden en kosten

Aantal woningen	120
Kosten totaal	ca. f 7.900.000,-
Kosten woningen	ca. f 7.000.000,-
Kosten bergingen	ca. f 900.000,-

### Bouwkundige werkzaamheden woningen

- Vervangen kozijnen door nieuwe houten kozijnen
- Aanbrengen ventilatieroosters in kozijnen
- Wijzigen gevelindeling bij voordeur
- Aanbrengen metselwerk en stalen profiel bij voordeur
- Vervangen voordeur, hergebruik achterdeur
- Vervangen dakpannen
- Keimen metselwerk
- Uitvoeren onderhoudswerkzaamheden
- Vervangen voegwerk
- Herstellen metselwerk
- Vervangen lood
- Vervangen goten
- Vervangen hemelwaterafvoer

### Bouwkundige werkzaamheden bergingen

- Aanbrengen poortconstructie
- Keimen metselwerk
- Vervangen golfplaten dakbedekking