



PUBLICATIES EN ONDERZOEK

BOEK 'VOETAFDRUKKEN VAN DE SAMENLEVING'

In november 2007 verschijnt er opnieuw een boek op initiatief en onder redactie van de BouwhulpGroep. De titel luidt: 'Voetafdrukken van de samenleving'. Het boek geeft een overzicht van de gerealiseerde woonmilieus in de afgelopen honderd jaar. De huidige kwaliteit en de aanpassingsbehoefte geven een beeld van de houdbaarheidsdatum van een gedroomde samenleving in stenen.

ARTIKELEN

- Opnieuw zijn de medewerkers van de BouwhulpGroep actief op het schrijversfront:
- 'Doorzonwoning en spruitjeslucht: geef de toekomst de ruimte', Martin Liebrechts en Jelle Persoon, Renovatie 3/2007.
- 'Installaties geven de bestaande woningbouw meer kwaliteit', Haico van Nunen, Stedenbouw en Architectuur 2007
- 'Sneller renoveren', Haico van Nunen, ARKO Catalogus Bouwwereld 2007.

WEBLOG

Op initiatief van de BouwhulpGroep is een weblog gestart 'www.bestaandewoningbouw.nl'. Het doel is tweeledig:

- Discussie over de aanpak en de toekomst van de bestaande woningbouw te stimuleren.
- Een kennisbank op te bouwen, waar alle actuele informatie te vinden is over de bestaande woningbouw.



Een verstandige aanpak van de bestaande woningvoorraad wordt dan niet meer gehinderd door het ontbreken van kennis.

TABLOID 'COMPONENT RENOVATIE'

In het kader van Conceptueel Bouwen is de BouwhulpGroep actief met diverse marktpartijen om voor de bestaande woningbouw een adequaat antwoord te geven om de kwaliteit en kosten in evenwicht te brengen. In dat kader brengt ze een periodiek uit onder de titel 'Component Renovatie'.

LEZINGEN

- Studiemiddag 'Bouwstenen voor een gezonde energietransitie', 13 september 2007. Een lezing van Haico van Nunen, getiteld 'Energieverspilling is zinloos'. Ook te vinden op de bovengenoemde weblog.
- Nationale Dubodag, 12 oktober 2007. Een lezing van Martin Liebrechts, getiteld 'Duurzaam bouwen; integrale visie'.



IN BEELD

oktober 2007 - IN BEELD verschijnt periodiek als nieuwsbrief van de BouwhulpGroep



LOCATIES BIJDEN MOGELIJKHEDEN

- NIEUWPOORT: GEBORGEN BUITEN DE VESTING
- EINDHOVEN: EEN WIJK MET NAAM
- KOEDIJK: GENESTELD IN DE POLDER
- UTRECHT: KLEIN WONEN ACHTER EEN KARAKTERISTIEKE GEVEL
- BERGEN OP ZOOM: WIJTEKRUISGEBOUW IN EEN VERANDERENDE WERELD

PUBLICATIES & ONDERZOEK

ONTWERPERSATELIER GESTRIPT

VOORWOORD

IN BEELD 08 spreekt voor zichzelf. Opnieuw laten we zien dat de bestaande bouw door zijn verleden uiteenlopende mogelijkheden biedt. Wat eens de randen van de stad waren, is nu bijna het hart. Grenzen verschuiven voortdurend. Vaak biedt het benutten van het verleden kansen voor nieuwe kwaliteiten.

Veel leesplezier,
Martin Liebrechts



Colofon > TEKSTEN EN FOTOGRAFIE: BouwhulpGroep - GRAFISCH ONTWERP: Volle-Kracht
BouwhulpGroep Postbus 2133, 5600 CC Eindhoven, telefoon 040-244 57 58, fax 040-244 11 90
email info@bouwhulp.nl, internet www.bouwhulp.nl



NIEUWPOORT / EINDHOVEN

KOEDIJK



UTRECHT / BERGEN OP ZOOM



STAD/DORP NIEUWPOORT AANTAL WONINGEN 77 OPDRACHTGEVER LEK EN WAARD WONEN PERIODE 2007 T/M 2008

GEBORGEN BUITEN DE VESTING LIESDEL

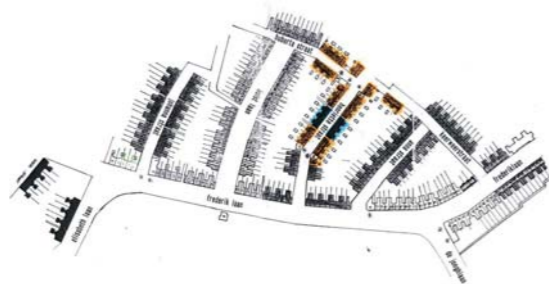
De buurt Liesdel is de vroeg-naoorlogse uitbreidingswijk van Nieuwpoort bij de vesting. De rijtjeswoningen in een gesloten blok zijn in de tijd een hecht woonmilieu geworden. De leeftijd van de woningen en de veranderende vraag op de woningmarkt vragen om momenten van herbezinning in samenspraak met alle betrokkenen.



STAD EINDHOVEN AANTAL WONINGEN CA. 770 OPDRACHTGEVER WOONBEDRIJF SWS.HHVL PERIODE 2007 T/M 2008

EEN WIJK MET NAAM PHILIPSDORP

Midden in de stad, in de schaduw van de oude fabriekscomplexen en het PSV-stadion, ligt het Philipsdorp. In de periode 1910-1925 is de wijk in fasen gerealiseerd als het eerste grote sociale woningbouwcomplex in Eindhoven. Op dit moment wordt in samenspraak met alle betrokkenen de kwaliteit van de bestaande woningen in beeld gebracht.



AANTAL 30 EENGEZINSWONINGEN OPDRACHTGEVER WONINGSTICHTING GOED WONEN KOEDIJK PERIODE 2007 T/M 2008



GENESTELD IN DE POLDER KOEDIJK

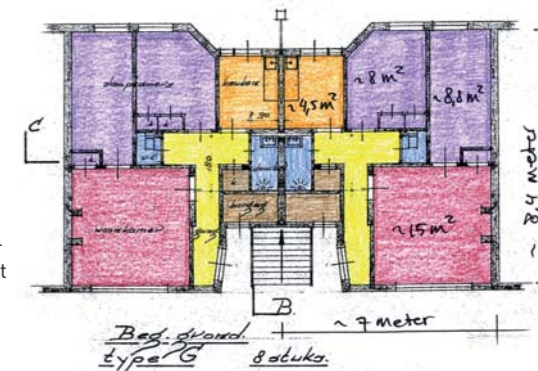
De tweekappers zijn gebouwd als de eerste sociale woningen in de polder van Koedijk. Nu vragen ze om een herbeschouwing, gezien de technische staat. In overleg met de bewoners is gekozen voor een vernieuwing in de tijd. Op het moment dat twee woningen leeg zijn, worden ze vernieuwd. Zo blijft de sociale structuur onaangetast. De tijd geeft de ruimte.



STAD UTRECHT AANTAL 24 PORTIEKETAGEWONINGEN OPDRACHTGEVER STICHTING BO-EX PERIODE 2007 T/M 2008

KLEIN WONEN ACHTER EEN KARAKTERISTIEKE GEVEL JAN VAN DEN DOEMSTRAAT

Voor de 24 portieketagewoningen met een karakteristieke architectuur wordt in samenspraak met opdrachtgever en bewoners gezocht naar een perspectiefvol tweede leven.



STAD BERGEN OP ZOOM GEBOUW GEZONDHEIDSCENTRUM (CA. 1.300 M²) OPDRACHTGEVER WONINGSTICHTING SOOMLAND PERIODE 2006 T/M 2007

WITTEKRUISGEBOUW IN EEN VERANDERENDE WERELD 'OUD' WITTEKRUISGEBOUW

De meeste gebouwen kennen hun eigen bouwgeschiedenis. Het huidige gezondheidscentrum was oorspronkelijk een 'wittekruisgebouw', gebouwd in 1965. Bijna elke tien jaar heeft er een uitbreiding en aanpassing plaatsgevonden. Nu, na veertig jaar, dringt zich opnieuw de vraag op: Wat wordt de toekomst?

